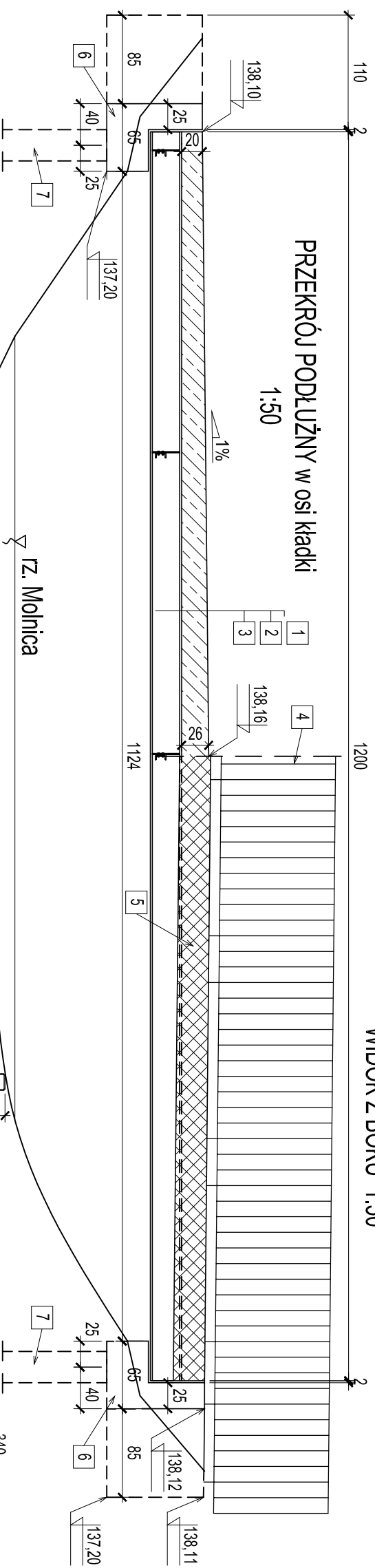


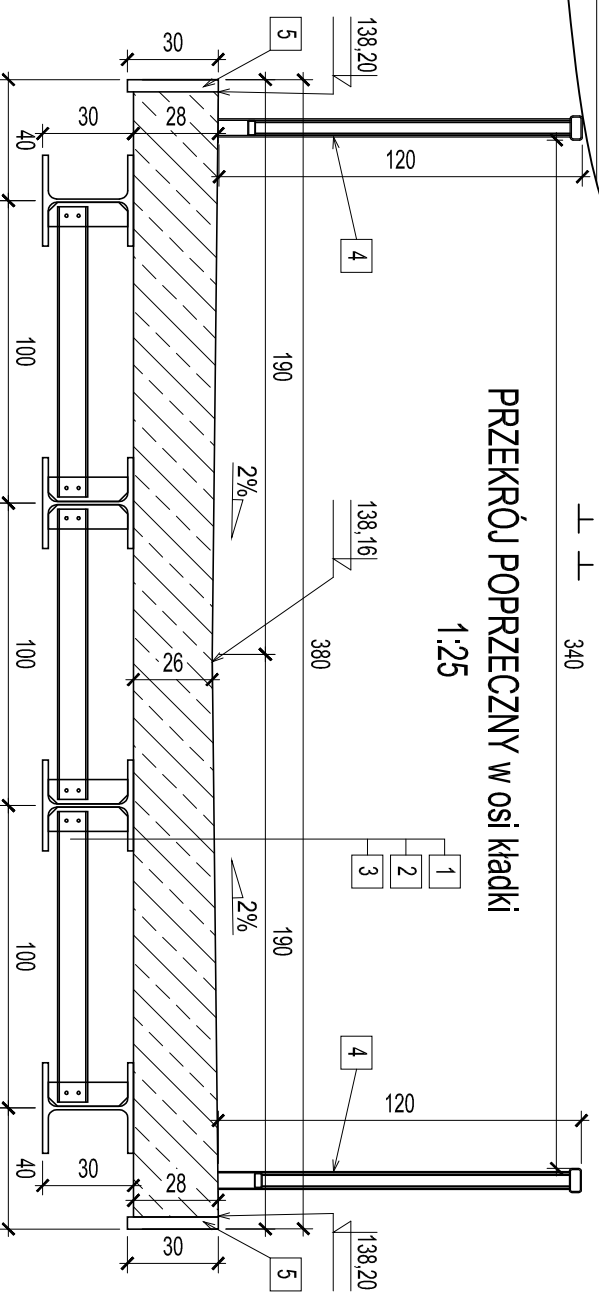
WIDOK Z BOKU 1:50



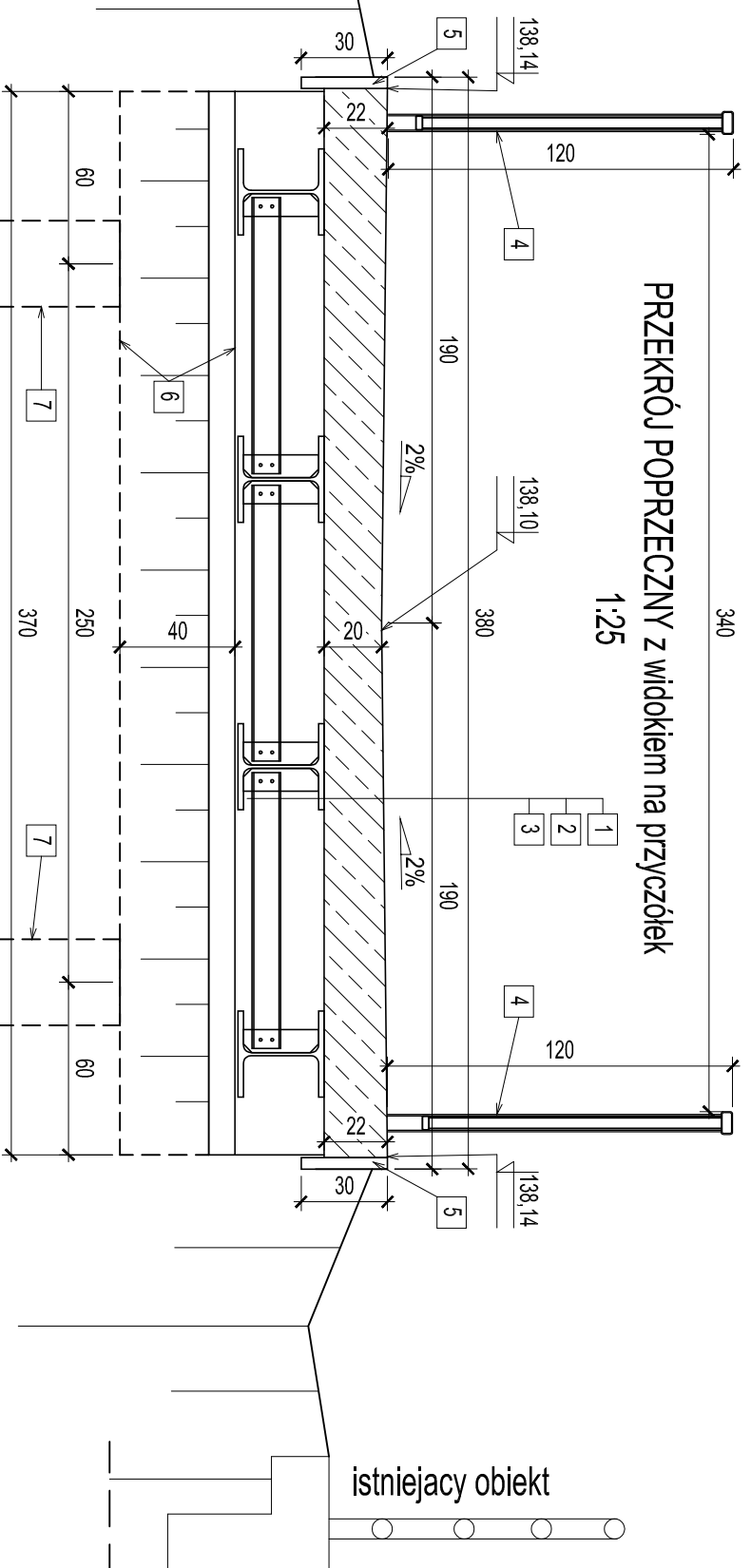
PRZEKRÓJ PODŁUŻNY w osi kładki
1:50

- OZNACZENIA:
- 1 - nawierzchnia cementowarzalna
 - 2 - żelbetowa płyta pomostu
 - 3 - dźwigary HEB 300
 - 4 - balustrada
 - 5 - deska polimerobetonowa
 - 6 - zwieńczenie pali
 - 7 - pali prefabrykowany 30x30
1. Parametry techniczne:
Szerokość płyty pomostu: 3.8m
Długość płyty pomostu: 12.0m
Długość obiektu: 14.24m
Światło: 11.24m
Kąt przedęcia: 90°
2. Materiały:
Beton: C30/37 (F150, W8)
Stal zbrojeniowa: AIIIIN
Stal pali: C40/50
3. Elementy wyposażenia:
- balustrady

PRZEKRÓJ POPRZECZNY w osi kładki
1:25



PRZEKRÓJ POPRZECZNY z widokiem na przyczółek
1:25



ul. Borowej Góry 1/54, 01-354 Warszawa
biuro: Szczesna, ul. Truskawkowa 5, 05-600 Grójec
tel. 512 425 611, email: biuroinzynierskie@op.pl
www.biuroinzynierskie.com

NAZWA OBIEKTU BUDOWLANEGO
Przebudowa drogi powiatowej nr 1647W - ul. Armii Krajowej w Grójcu poprzez budowę kładki nad rz. Molnicą wraz budową bezpiecznego przejścia dla pieszych,
ścieżki pieszo-rowerowej, chodnika, odwodnienia

INWESTOR
Zarząd Powiatu Grójckiego
ul. J. Piłsudskiego 59; 05-600 Grójec

BRANŻA
Drogowa / Mostowa

FAZA PROJEKTU
PROJEKT TECHNICZNY

PROJEKTANT BRANŻY MOSTOWEJ
mgr inż. GERARD MARCZEWSKI

NUMER UPRAWNIENI
MAZ/0127/POOM/09

SPRAWOZDAWCY BRANŻY MOSTOWEJ
mgr inż. ANNA ZBUCKA-MARCZEWSKA

NUMER UPRAWNIENI
MAZ/0027/PWBM/16

PROJEKTANT BRANŻY DROGOWEJ
mgr inż. ŁUKASZ WIDALSKI

NUMER UPRAWNIENI
MAZ/0143/POOD/12

TYTUŁ RYSUNKU
Rysunek ogólny kładki K1

DATA
09.2021

SKALA
1:25, 1:50

ZAKRES
1/1

NUMER RYSUNKU
K1.2